

“O Envelhecimento e as Demências”



**Cuidador da Pessoa com Demência:
Atribuições, formação e responsabilidade.**

Por: Msc. *Neisa Rejane Machado Fernandes*

Mestre em Gerontologia Social
Especializada em Geriatria e Gerontologia

DEMENCIAS

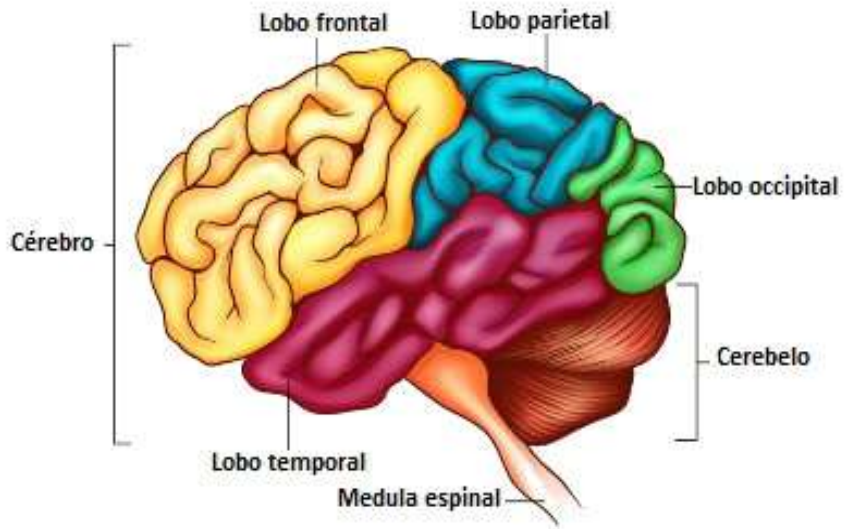


DEFINIÇÃO

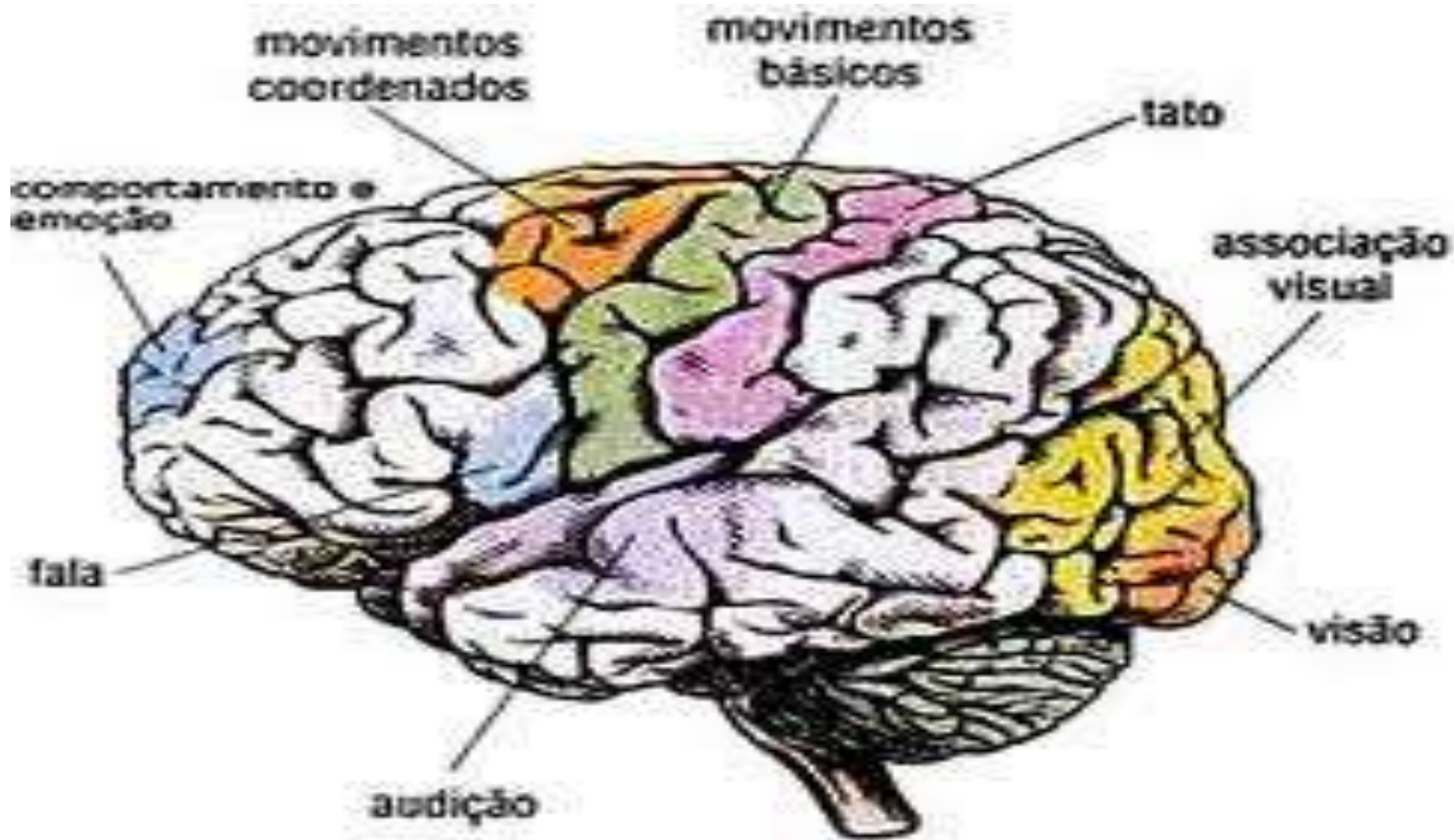
- “É uma Síndrome, cujo conjunto de sinais e sintomas...pode ser percebida pelas alterações que provoca nas atividades do dia a dia e no comportamento.”

○

O CÉREBRO



MAPA DO CÉREBRO

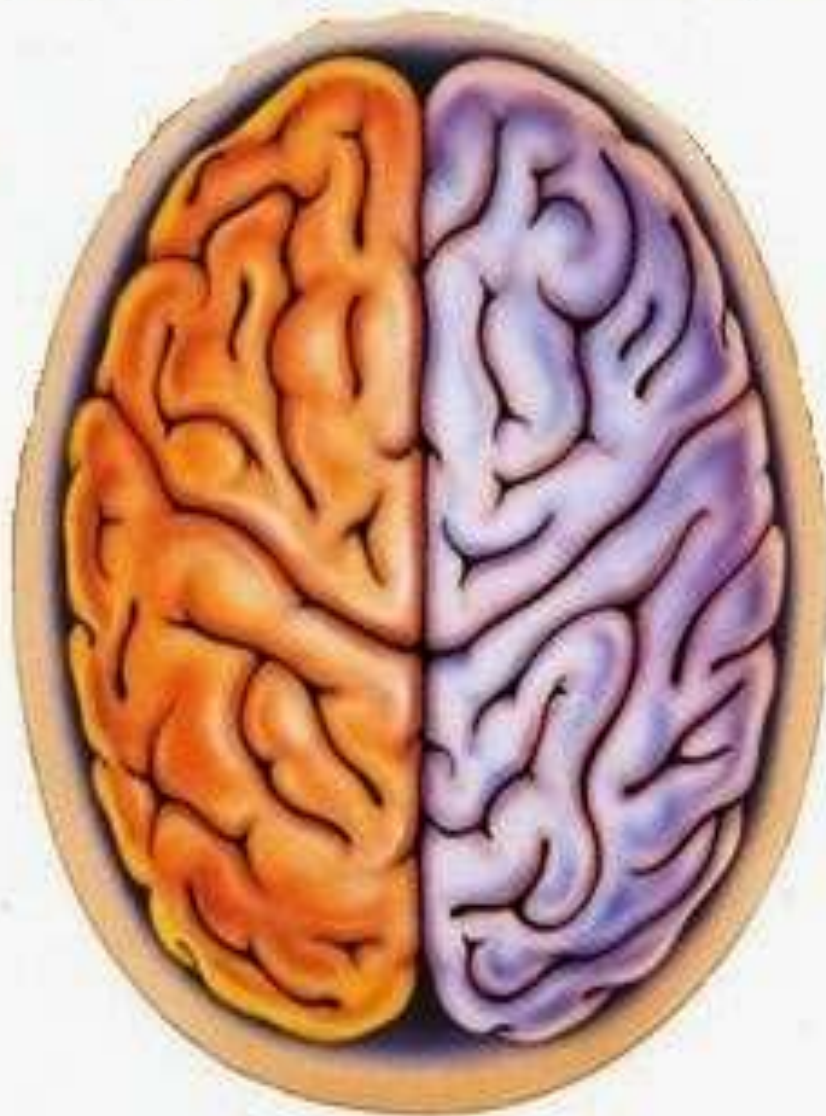




Funções dos hemisférios do cérebro humano

ESQUERDO (racional, lógico, matemático) DIREITO (intuitivo, criativo, artístico)

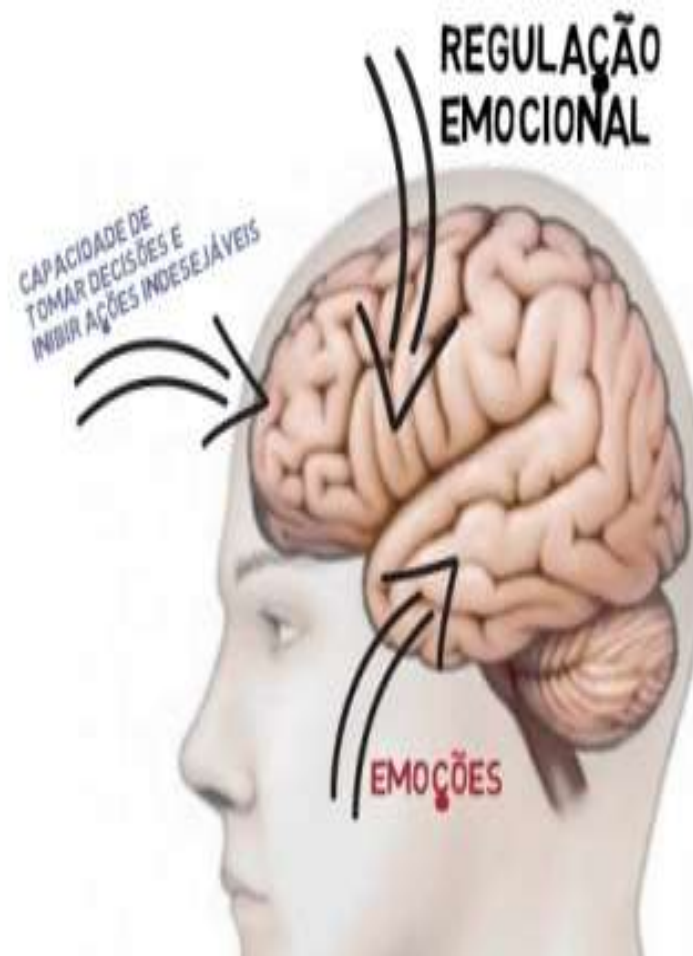
Intelectual
Temporal, histórico
Ativo
Explícito
Analítico
Linear
Seqüencial
Focal
Masculino
Temporal
Verbal
Lógico
Racional
Argumentador



Sensível
Eterno, atemporal
Receptivo
Tácito
Gestáltico
Não linear
Simultâneo
Difuso
Feminino
Espaço
Espacial
Intuitivo
Irracional
Experimental

AO “PÉ” DA LETRA...

- **Demência senil** - qualquer demência iniciada após os 65 anos de idade;



DEMÊNCIAS DO TIPO NÃO ALZHEIMER

- ◉ É um grupo de demências que tem características próprias e não possuem elementos histológicos da DA (Doença de Alzheimer).



DOENÇA DE ALZHEIMER



- ◉ Característica principal é a demência ou a perda das funções cognitivas como a memória, orientação, comportamento, linguagem e cálculo.

CUIDADO

- ◉ “O cuidado deve ser construído em um processo de interação interpessoal, pressupondo, co-participação de experiências e crescimento do esforço comum em conhecer a realidade que se busca mudar, não permitindo uma relação de dominação e manipulação do que cuida sobre o que é cuidado.”

Paulo Freire apud Netto (1996)

DESAFIO PÚBLICO!!!

- ◉ O crescimento de idosos portadores de incapacidades. Causas são a freqüência das doenças crônicas e a longevidade atual dos brasileiros.
- ◉ Novos Desafios para o sistema de saúde instalado no Brasil: a prevenção das doenças crônicas e degenerativas, a assistência à saúde dos idosos dependentes e o suporte aos cuidadores familiares.

➤ Estudos revelam que cerca de 40% dos indivíduos com 65 anos ou mais de idade precisam de algum tipo de ajuda para realizar pelo menos uma tarefa como fazer compras, cuidar das finanças, preparar refeições e limpar a casa.

O CUIDADOR

- ◉ Trata-se da pessoa que chama a si a incumbência de realizar as tarefas para as quais o doente lesado pelo episódio mórbido não tem mais possibilidade; tarefas que vão desde a higiene pessoal até a administração financeira da família.

DE ACORDO COM A RDC N° 283:

CUIDADOR DE IDOSOS

- Pessoa capacitada para auxiliar o idoso que apresenta limitações para realizar atividades da vida diária.

FUNDAMENTAÇÃO LEGAL

- ◉ **Portaria Nº 73, de 2001 - Normas de Funcionamento de Serviços de Atenção ao Idoso;**
- ◉ **Estatuto do Idoso – Lei Nº 10.741, de outubro de 2003;**
- ◉ **LEI Nº 11819 DE 12/2003 - Classificação segundo as modalidades de atendimento e dá outras providências;**
- ◉ **Resolução - RDC Nº 283, DE 26 09/2005 - Normas de Funcionamento para ILPIs**

- ◉ O Ministério do Trabalho e Emprego reconhece essa ocupação desde 2001, considerada relevante para um país como o Brasil, que tem 15 milhões de pessoas idosas, com estimativa de 31,8 milhões em 2025.
CO: 5162-10

- Esse profissional está capacitado para auxiliar o idoso que apresenta ou não limitações nas atividades da vida cotidiana. Oferece cuidado e/ou suporte ao idoso, desempenhando atividades relacionadas ao seu bem-estar físico, mental, social e legal, diretamente ou por meio de empresas voltadas a esse público.

PERFIL DO CUIDADOR

- ◉ 98% dos casos pesquisados, o cuidador era alguém da família, predominantemente do sexo feminino (92,9%).
- ◉ A maior parte era formada de esposas (44,1%), seguidas pelas filhas (31,3%); as noras e as irmãs não foram freqüentes.
- ◉ O cuidador familiar revelou-se o ator social principal na dinâmica dos cuidados pessoais necessários às atividades de vida diária dos portadores de lesões que lhe tiraram a independência; contudo,
- ◉ 67,9% dos cuidadores entrevistados prestavam estes cuidados sem nenhum tipo de ajuda.

FORMAÇÃO E RESPONSABILIDADE

- ◉ A formação considerada é a de nível fundamental, reconhecido pelo MEC (Ministério de Educação e Cultura), e idade mínima de 18 anos. Os Cursos de Cuidadores são recomendados com um número mínimo de 160 horas, que devem ser ministrados por multiprofissionais de nível técnico e superior da área do Envelhecimento.

- ◉ Em muitos países os cuidados estão divididos entre entes da saúde e assistência social, no Brasil as ILPIs (Instituições de Longa Permanência para Idosos) estão a cargo da ANVISA (Agência Nacional de Vigilância Sanitária) e as AVDs (Atividades de Vida Diárias) a cargo da assistência Social.

COMPETÊNCIAS E HABILIDADES DO CUIDADOR DE PESSOAS COM DEMÊNCIA

- ◉ Ter conhecimento das principais adaptações ambientais necessárias à segurança do idoso
- ◉ Garantir lazer e evitar ociosidade do idoso
- ◉ Interpretar melhor as atitudes de seu paciente
- ◉ Compreender um pouco do processo de envelhecimento fisiológico e suas peculiaridades
- ◉ Conhecer as principais alterações patológicas observadas no processo de envelhecimento
- ◉ Conhecer as políticas e programas de atenção ao idoso

- Ainda, nossa Legislação prioriza a família na tarefa de cuidados aos idosos, seguindo a Constituição Federal de 1988, em seu parágrafo 1º. :
- *“§1º. Os programas de amparo aos idosos serão executados preferencialmente em seus lares.”*

MUITO OBRIGADA!

◉ Msc. *Neisa Rejane Machado Fernandes*

Mestre em Gerontologia Social

Especializada em Geriatria e Gerontologia

◉ Fones : (51)981 93 9754

(51) 3785 64 67

◉ E-Mail : neisare@yahoo.com.br